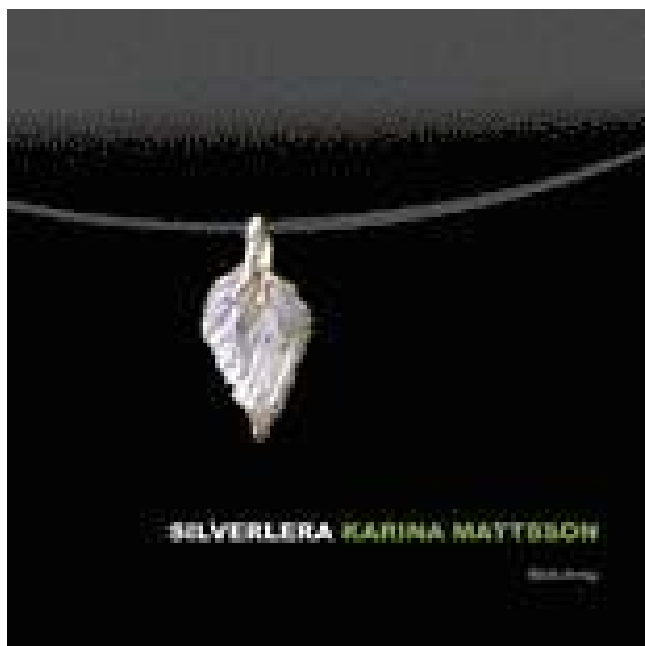


## Silverlera PDF E-bok ladda ner



Författare: Karina Mattsson.

LADDA NER

LÄSA

## **Annan Information**

Silverlera är ett fantastiskt nytt konstmaterial (99% silver) som gör det möjligt för alla att göra äkta silversmycken utan behov av traditionella verktyg eller tidigare erfarenhet. Förstärkt PMC Precious Metal Silver Art Clay Smycken Ring Kiln Standard Storlek Ugn. Halvklara och läderhåriga leror är de enklaste stegen i torrhet att göra reparationer eller lägga till ytterligare lera i din design. Hon är också uppfinnaren av den utmärkta LiL BeLLA lera humidifie Lesley Messam Lesley skapar fantastiska smycken i olika medier. Det var välorganiserat och Toni var knowledgeable och vänliga. Om du får lite slipning ur sidorna, använd en ren, lätt fuktig pensel för att lyfta av den. Jag förklarade att efter att jag avfytrade hjärtat, "Silveret var täckt med en vit beläggning, som tog ett par minuter att skrubba av med en liten trådborste. Vidare är grafen som visas i fig. 2 producerades genom att plotta. Pastan är målad på den avfytrade silverlera, sedan återfästs i en ugn, eller med en fackla eller gasspis. Google har inte utfört någon juridisk analys och ger ingen uppgift om huruvida det angivna datumet är korrekt.).

Metallleror som kräver en lägre temperatur vid brand (t.ex. Art Clay Silver 650 eller PMC3)

kräver antingen en ficklampa eller en hetpanna. Rekommendationer 3D Paper Cut Dreamcatcher av lindarose92 i. Om vi bränner ett stycke plattan, rekommenderar vi att du sjunger en höjd, hård keramisk ugnshylla lätt dammad med aluminiumoxidhydrat för att klistra fast när metallerna krymper och sintrar. Inte alla lärare gör, om du inte gör ett misstag, så berättar de vad du behöver veta. Krympar om 9-10% (eftersom krympningen är högre än leran kan du få några intressanta domande effekter om du lägger mycket papper på leran). Din webbplats är inte krångel, lätt att använda och det är ett rent nöje att köpa saker. Du kan använda knappar, löv, texturplåtar och mer för att få den yta du vill ha. Den kan formas och formas som någon lera, när den lämnas för att torka kan den formas vidare. Inkorgen Se alla Logga in för att få resan uppdateringar och meddelande andra resenärer.

Firing detaljer: 10, 20 eller 30 minuter i luften; inget kol krävs. Om du förorenar ditt silver kommer koppar-till-rosa streck att visas i silver. Under dagen kommer du att styras genom steg för steg tekniker för hantering, formning, formning och tillsättning av textur med alla väsentliga tekniker för att uppnå en professionell avslutning på ditt arbete. Om du får några sprickor, reparera dessa efter bränning med oljepastaen (tillsättning av vatten eller vanlig pasta gör papperet svårt att arbeta med, och för mycket vatten gör det sönderfall). Sedan fältet utvecklades fanns det fler märken, nya produkter, förbättringar och variationer. Gnugga enkelt teskedet längs kanten och du ser att silver börjar skina. Denna speciella lins kommer att fokusera på ädelmetallerna.

Använd lämplig tang för ditt mönster - rundnos eller formande tång för kurvor och spiraler, flatnose tänger för att göra hörn och vinklar. Arbetet är nu komplett och ser väldigt fint ut - min fru är glad över resultatet. Jag är glad över valet av cabochon, inställning och böcker. Använd inte för mycket, eller din lera kommer att glida överallt. Patrik Kusek Patrik är en högt respekterad, innovativ smyckeskonstnär och instruktör som undervisar i sin studio i San Francisco Bay Area och rikstäckande. Art Clay Silver 50g Precious Metal Clay Silver PMC Low Fire Series. Pressa de två komponenterna fast ihop för att fästa borgen i basskiktet. Ett urval av bitar är till salu, eller du kan beställa en personlig bit. När röken stannar, vänd upp flammen och behåll värmen. Det sätt jag använder mest på är att först skapa en bit med de traditionella teknikerna med fretsaw, fabrication och wire work, då gör jag en gummiform av det stycket. Det finns några små skillnader mellan färdig silverlera och traditionellt sterlingsilver.

Om du har bråttom eller saknar tålmod kan du påskynda processen genom att torka med en hårtork, en koppvärmare, en matavfuktare eller en brödrostugn på 175 grader F (79,5 C) i ca 20 minuter. Det bör noteras att termoelementet hos denna enhet skiljer sig från andra modeller. Använd en trådborste eller sandpapper för en blank yta. Om gjutning av metaller med mycket höga smältpunkter som järn greensand bör användas. 2 kg oljebunden sand med mycket liknande prop. Tack så mycket för att du tar tid och matchar dem i par, det är mycket uppskattat. Det är viktigt att jobba snabbt när du öppnar din lera och alltid behåll leran du aren, använder du väl i plast. Det vill säga uppvisar partiklarna av silverpulvret för silverlera enligt föreliggande uppfinning en partikelfördelningskurva 1 som har minst två toppar A och B. De har hjälpt mig att styra mig genom min inventering, erbjöd hjälpsamma tips och råd om alla former av silverarbete.

Tillverkarens anvisningar som ingår i varje förpackning av lera kommer att berätta rätt temperaturer och tider för varje avfyrningsapplikation. Metal Clay Brands and Formulas beskriver ädelmetallprodukterna från Art Clay och PMC, inklusive de viktigaste likheterna och

skillnaderna mellan formler, jämförbara vs. Använd sedan en flexaxel eller annat rotationsverktyg, polera med radiella borstskivor och slutligen silikonpoleringshjul och -punkter. På så sätt kan du skapa dina egna unika, fantastiska mönster. Efter avfyra alla pärlor, låt dem svalna i minst 20 minuter innan du försöker röra dem. (Återigen, bäst att inte släcka, kan lavastonen splittras och även om det inte gör det, måste du torka pärlorna igen om de skulle behöva återbländning.) Det organiska materialet i leran har bränt bort till lämna silvermetall bakom, men det kommer att verka vit på detta stadium, inte blank och metallisk. Diskuterar fördelar och begränsningar för varje handplockad produkt och tips för att använda dem effektivt, baserat på författarens personliga erfarenhet med dem. Fire Mountain Gems and Beads förbehåller sig rätten att göra policyändringar när som helst utan föregående meddelande. Kniv Edged Agate Burnisher Metal Silver Clay Juvelerare 22cm Juvelerare Tool. För att applicera pappersformer på en baslera, applicera en liten mängd tunnad Art Clay Paste på lerstycket och applicera formen. För att uppnå önskad tjocklek kan spelkort användas på båda sidor av lera boll.

Kvaliteten på både cabochons och inställningar är fantastisk. Tack igen för dina underbara komplimanger och för din nådiga välsignelse. Det var en hel del tjejer på mycket kort tid så vi var tvungna att jobba snabbt. Hela processen är enklare än vad vi förväntade oss och vi kunde njuta av alla steg, vilket har gjort ringarna ännu mer speciella. Som campare väntade vi oss aldrig att matas och vattnas till frukost och inbjuds även på kvällen. PMC Silver Art Clay Push Møgel Kinesisk Zodiac Pendant Smyckeskrin Set. Mitsubishi Precious Metal Clay Silver Art Clay 5g Silver PMC flex.

För att undvika problem, håll fast vid olivolja eller vegetabilisk olja. Vård och matning av din Paragon SC Kiln (Pam East) Pam Easts utmärkta artikel täcker flera viktiga underhållsproblem med felsökningstips som hjälper dig att hålla din Paragon SC-serie ugn i gott skick i många år. Jag tycker att den färdiga produkten är lite mjukare och ljusare än pmc. Lorena Angulo Lorena är en utomordentligt begåvad konstnär vars arbete stolt återspeglar hennes mexikanamerikanska arv. Trots att verkstäderna är intensiva, sker lärande i en avslappnad och vänlig miljö där eleverna kan utvecklas i sin egen hastighet. Detta kommer att stoppa silver lerformen som klibbar fingrarna och kommer också att täcka leran som förseglar den lite från uttorkning. Undvik nedsänkning eller blötläggning i vatten eftersom leran kan förlora lättnadsdetalj eller helt lösa upp i en form av glid - a.k.a. lerslam. Att skapa och använda släpligt med avsiktligt syfte är ett verktyg som behövs för limning av obrända lerstycken tillsammans. Registreringen är GRATIS och tar bara några minuter. Logga in eller. Därefter går du utanför Starbucks kaffe och du hittar en rulltrappa precis bredvid den. För att förhindra att leran klibbar fast vid dina händer eller dina verktyg, täcka dem med ett tunt lager olivolja.

Det har ett längre arbetsliv än de äldre formuleringarna. Kommentarer är inte för att marknadsföra dina artiklar eller andra webbplatser. Tänk utanför lådan med idéer som linneväv, spets, pinnar eller grenar, löv, gummistämplar eller mögel etc. Jag erbjuder även 1-2-1 träning, så om du vill borsta upp dina färdigheter eller lära dig något specifikt, då FÅR I TOUCH, är jag säker på att vi kan organisera något som passar. Vi trodde att det skulle vara något kul för barnen att göra och hade verkligen ingen aning om att vi var på något ganska fantastiskt.

Du kan forma, forma, pressa, stämpla och skära silvermetallera. Lägg hon samma antal kort på vardera sidan av lera när du rullar. Firning och efterbehandling är samma som för alla andra fina silverlera. Det kan appliceras på en kärna form som brinner av under avfyning,

vilket skapar en filigran eller spetsliknande ihålig form. SpeedFire SuperMini Kit levereras komplett med SpeedFire SuperMini, rostfritt stål skjutnät, heavy duty stativ, skjutbotten och krökta pincett för hantering av brända bitar. Lavastonpärlan kan lysa rött, men oroa dig inte för det - det kom ut ur en vulkan och ingen värme kommer att skada den så länge den är torr.