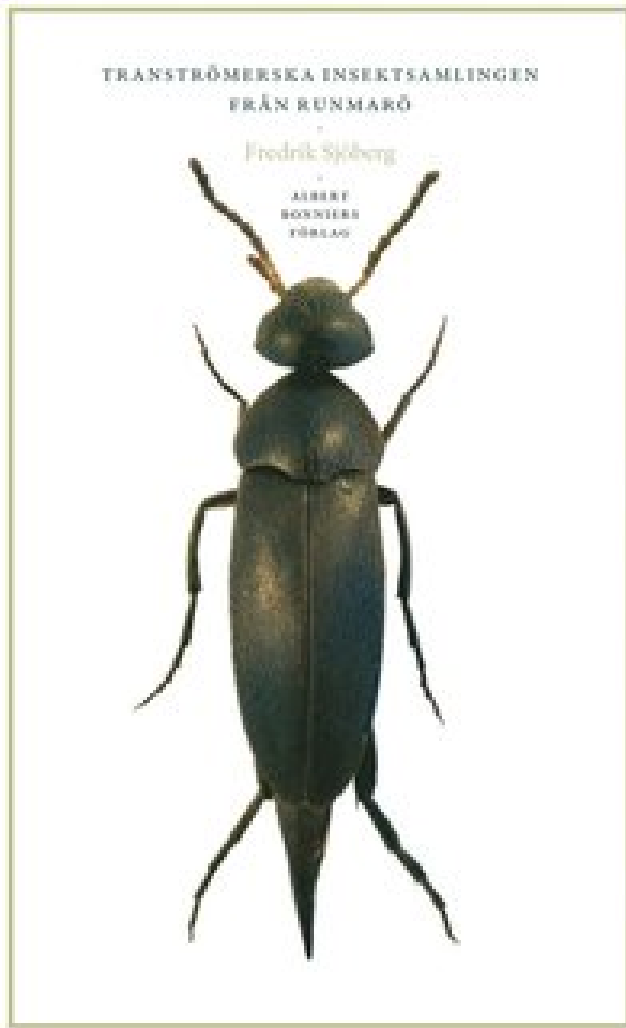


Tranströmerska insektsamlingen PDF E-bok ladda ner



Författare: Fredrik Sjöberg.

LADDA NER

LÄSA

Annan Information

Sedan med behandling av ABA och NO scavenger (2- (4-karboxi-2-fenyl) -4,4,5,5-tetrametylimidazolin-1-oxyl-3-oxid, c-PTIO) eller NO-syntasinhäbitor (NG- nitro-L-argininmetylester, L-NAME), innehåll av fenoliska syror och expressionsnivåer av tre nyckelgener involverade i fenolsyrorbiosyntes detekterades. Vi beskriver också API-tjänsterna

som används för att inkapsla de nödvändiga beteenden för att skapa och behålla komplexa data. Vi undersökte spermieanvändning i naturligt sammanfattade drottningar av olika åldrar och i damer artificiellt inseminerade med olika volymer sperma. Vi hittade. Den totala fenolkoncentrationen var 1,8 gånger högre än tidigare rapporter och antioxidantaktiviteten med användning av DPPH (2,2-difenyl-1-pikrylhydrazyl) radikalanalys visade 68,83% inhibering, vilket var högre än de tidigare rapporterade värdena för chia och olika växtfoder. Dessutom kunde de studerade EO: erna hämma tillväxten av *Escherichia coli*, *Staphylococcus aureus* och *Candida albicans*. Det följer att dronningar verkar ha flera aktiva föreningar med liknande funktioner i kolonin (feromonreduktans). Antennstimulering med selenometionin och metionin reducerades PER vid högre koncentrationer. Genom att utnyttja den nationella omfattningen av långsiktigt akvatisk ekologisk övervakning och standardiseringen av protokoll och metoder ger dataseten i NAEMP många möjligheter till olika avancerade komparativa och syntetiska studier, beslutsfattande och ekologisk förvaltning. Här presenterar vi Ruby UCSC API, ett bibliotek för att komma åt UCSC genom databasen med Ruby. Resultaten visar att en hög andel bin blir smittade med AmFV under den första veckan efter uppkomsten (75%) och att AmFV-DNA-nivåerna var konstanta. I synnerhet undersöker den här studien trender i policyer som antagits av stater över tiden och typer av policyer som antagits över stater i USA, med fokus på huruvida lagar var stödjande eller bestraffade gentemot kvinnor.

Hypothyroid-ism är en viktig hormonell sjukdom som orsakar vissa störningar i kroppsorganen. Dessa arter växer i tropiska eller i tropiska och tempererade övergångsskogar. I vart och ett av testerna hade vi kontroll från speciallösningsmedel. Tvärtom gav bubblarna gynnsamma mikroenheter för tillväxten av *Saprolegnia parasitica*. Vanligtvis visar honungsbien (*Apis mellifera*) en uttalad reproduktiv arbetsfördelning mellan arbetare och drottninglösningar och en tydlig uppdelning av koloniroller bland arbetarna. Systoliskt blodtryck, diastoliskt blodtryck, puls, respirationshastighet och spottkortisol mättes före och efter inandning av dessa lukt i 60 minuter. Inflammation ökade kraftigt salvinorin A-styrkan (men inte av KOR-agonisten U-50488) för att reducera motiliteten.

Dessutom rapporterade 60 procent av de svarande som hade använt alkohol och psilocybin tillsammans en delvis antagonism av subjektiva alkoholeffekter. T-testanalyser visade att LSDs antagonism av alkoholeffekter var signifikant större än de som associerades med psilocybin. API: n är fritt tillgänglig för användning på api.princeton.edu. PMID: 27.098.035. Invasiv *Nosema ceranae* är särskilt oroande eftersom vissa bevis tyder på att den har större virulens än dess congener *N. apis*. *N. ceranae* verkar nyligen ha bytt värdar från asiatiska honungsbina (*Apis cerana*) och har nu en nästan global fördelning i honungsbina, som förvisso förskjuter *N. apis*. Vi undersökte parasitproduktion och effekter av *N. apis*, *N. ceranae* och blandade *Nosema*-infektioner på honungsbivärdar i laboratorieexperiment. Ön Newfoundland, provinsen Newfoundland och Labrador, Kanada, är fri från V. Vi utvecklade också DNA-markörer kopplade till den manliga sterila genen i en segregrande population med användning av bulkad segregantanalys (BSA och amplifierad fragmentlängdspolymorfism (AFLP-tekniker).

Effekten av YKII på genuttryck i förhållande till androgenagonisten varierar beroende på genkontexten. Hur kan biblioteket integrera funktionaliteterna för en applikation med en annan och ge en enda punkt för inmatning för användare att söka över. Vi utförde två försök för att bestämma lämpliga bedövningsdoser för två odlade marinfiskar: *Atractoscion nobilis* (White Seabass, WSB) och *Seriola lalandi* (California Yellowtail, YT). Resultaten som rapporterades

av studiedeltagarna för massfraktionshalten av teofyllin i båda materialen visade goda överenskommelser både med varandra och med det gravimetriska referensvärdet som tilldelades CCQM-P 20. e.2 materialet. Det fanns också tillfredsställande övergripande överenskommelse, om än vid högre osäkerhetsnivåer, i de kvantifieringsdata som rapporterats för de mindre komponenter som finns i båda proven. Det fanns också några vanliga dorsala dimples på dorsal idiosom hos kvalsterna som placerades i kategorier som var separerade från kvalster som skadats av bin. Sex svampstammar (A3, A4, A7, A8, A9 och A15 av A. Senare visade sig att hallucinogeneffekterna av denna växt orsakades av närvaron av en neoclerodan diterpen Salvinorin A (salvinorin A), som är en starkt selektiv agonist av kappa-opioidreceptor (KOR) som orsakar mer intensiva hallucinationer än de vanliga hallucinogenerna som lyserginsyra, svamp, ecstasy och andra.

Det används ofta i livsmedels-, farmaceutiska och kosmetiska industrier. Estas especies crecen en bosques tropicales o en bosques transicionales entre tropicales och templados. Propolisens antistapylokokpotensial diskuterades, även i förhållande till honungsbes hälsa, eftersom det motiverar ytterligare undersökningar på sociala och sociala. Sålunda representerar dessa effekter hos råttor ett nödvändigt men inte ett tillräckligt villkor för prediktion av hallucinogen aktivitet hos människan. Vi administrerade 15 liter etanol i varierande doser (0%, 2,5%, 5%, 10% eller 20%) enligt grupptilldelning. Två pedikelskruvar sätts in runt kurvan och spärrbaserad anordning med polyaxiala ringkontakter fästes på skruvarna. Genom att använda den europeiska honungsbien *Apis mellifera* och dess mikroporidiska parasit *Nosema ceranae* undersökte vi effekterna av vördåldern på förmågan att motstå parasitinfektion och immunokompetens vid baslinjen, bedömd genom att kvantifiera konstitutiva (PO) och potentiella nivåer (PPO) av fenoloxidasimmunit enzym som generella åtgärder av immunfunktion. Ändå kvarstår undersökningen i vilken utsträckning 1P-LSD kan visa psykoaktiva effekter hos människor som liknar LSD.

Litteraturen är särskilt underbar för honungsbin (*Apis mellifera*) med mer än tusen publikationer. Chia frö är en potentiell källa till antioxidanter med närvaro av klorogen syra, koffeinsyra, myricetin, quercetin och kaempferol som antas ha hjärt-, hepatiska skyddseffekter, anti-aging och anti-cancerframkallande egenskaper. I de för närvarande tillgängliga testen erhålls en mätning av denna varians från simulering eller baserat på egenskaperna hos tagfördelningen. När arbetstagarlagda drottningar produceras asexuellt undrade vi om dessa asfalt producerade individer reproducerar asexuellt eller sexuellt. Det effektiva antalet alleler (NE) varierade från 1,60 till 3,08 (medelvärde 2,30). De observerade (HO) och förväntade (HE) heterozygositeterna varierade från 0,13 till 0,67 (medelvärde 0,39) respektive 0,29 till 0,63 (medelvärde 0,50). Länkviktsvikten upptäcktes inte signifikant för några par loci, och endast två loci (BettaMS23 och BettaMS28) visade signifikanta avvikelser från Hardy-Weinbergs förväntningar. *Salvia divinorum* är rik på diterpenoider av clerodan-typ, vilka huvudsakligen ackumuleras i bladkirteltrikoser. Trots intensiva forskningsinsatser, identiteten av de molekyllära triggers som orsakar postmating switch hos kvinnor, förmå en permanent refraktäritet ytterligare parning och utlösa ägg-läggning, förblir svårfångade. *Salvia miltiorrhiza* Bunge är en traditionell medicinsk växt med mångsidiga farmakologiska effekter. En signifikant minskning observerades också efter inkubation med UGT2B7.

Genom Xylidin Ponceau teknik hittade vi celler som färgade intensivare i grupper exponerade för tiametoxam. Svagare färgning med känningssonden i samma regioner visar att antigenomen också är närvarande och att viruset aktivt replikerar i dessa regioner i hjärnan. Dessa inkluderar lugnande och hypnotiska hallucinogena, skelettmuskulaturavslappande,

analgetiska, minnesförstärkande, antikonvulsiva, neuroprotektiva och antiparkinsoniska aktiviteter samt inhibering av etanol och morfinavtagningsyndrom. Metoder: Fingeravtryck bestämdes genom HPLC och resultaten analyserades med ett likhetsutvärderingssystem för kromatografiska fingeravtryck av TCM (Version 2004 A). Vi utförde en retrospektiv analys av komponentlösa sensibiliseringsprofiler hos HBV-allergiska patienter och associering med behandlingsresultat. Våra resultat visade att H₂O₂-inducerad cytotoxicitet i SH-SY5Y-celler undertrycktes genom behandling med R. Resultaten visade att Zileuton delvis blockerade hyperalgesin inducerad av Secapin-2 och minskade det edematogena svaret. Alla testade arter visade måttlig och lägre antioxidantaktivitet än standardantioxidanter såsom butylerad hydroxianisol (BHA, butylerad hydroxitoluen (BHT och askorbinsyra. Således är DMT unik bland klassiska hallucinogener i sin oförmåga att inducera tolerans mot dess psykologiska effekter. Vi identifierade 2470 lincRNA med en genomsnittlig längd av 1011 bp från A.

P-glykoprotein (P-gp) affinitetsstatus bedömdes genom P-gp ATPas-analysen. Multivariabel regressionsanalys visade att geografisk plats, säsong, royal jelly collection och Varroa infestation var de faktorer som påverkar intensiteten av *T. mercedesae*. Inverkan av biodlingens utbildning, tid för biodling, operationsstorlek och bikup migration på intensiteten av *T.* Dess eteriska olja har också använts vid konservering av mat och som krydda, eftersom det ger både specifik arom och främjar matsmältningen. Dessa resultat tyder på att, även om traditionella flyktningsmetoder kanske inte är lämpliga, visar honungsbina lärt hjälplöshet vid passiva undviktningförfaranden. I motsats härtill modtog den partiella generaliseringen av 5-MeO-DMT till 5-HT₂-agonisten DOM fullständigt motsatt av pirenperon, men var opåverkad av WAY-100635. Influensfaktorer var: FCAW typ och förvärmningstemperatur. Studien var utformad för att jämföra fenotypisk med molekylär identifiering. Tre isokaloriska och isonitrogena dieter formulerades med ökande nivåer av chia (*Salvia hispanica* L. I en annan studie, för optimal prestanda, programmerades detektorn för multiwavelängdscanning vid absorptionsmaximet för varje komponent.

Målansökan för denna undersökning är djuphavs-offshore-rörledningskonstruktion med användning av J-lay-metoden, vilket kräver en snabb one-shot-svetsprocess för ekonomisk genomförbarhet. En tidigare QTL-kartläggningstudie hade identifierat en region på kromosom 7 med större loci som bidrog till mitesistans. Patogenbelastning och förekomsten av honungsbivirus har blivit involverade i dessa förluster och många sjuka nässlar har flera virus närvarande. Dessa fyra alleler kan vara de genetiska markörerna för låg royal jelly-produktion. *Salvia bucharica* (Lamiaceae) finns i Balochistan nära Quetta i Hannaurak och Kalat. En ökning av fosforylerad CREB betraktas därför som en indikator för CREB-beroende transkriptionell aktivering. Sporbelastning är ett vanligt kriterium för att beskriva intensiteten hos *Nosem*. Vårt syfte var att 1) skapa en robust vinterhabitatsvalmodell för *Alberts salvia-grouse*; 2) spatialt avbilda habitat lämplighet i ett geografiskt informationssystem för att identifiera områden med stor sannolikhet för urval och därmed bevarande betydelse; och 3) bedöma det relativa inflytandet av mänsklig utveckling, inklusive olje- och gasbrunnar, i landskapsmodeller av val av vinterhabitat. Men den diskriminerande användningen av insekticider har haft ytterligare effekter på miljön. Däremot minskade transkriptionsnivån av *cineol-syntas* kontinuerligt.

Rekombination, via gBGC, verkar därför ha djupa konsekvenser för genomutveckling hos honungsbin och stör processen med naturligt urval. *Salvia* är en starkt selektiv full agonist av primat och klonade humana cerebrala kappa-opioidreceptorer, även om dess psykotomimetiska effekter liknar serotonerga agonister och NMDA-glutamatantagonister. De

föreliggande experimenten syftar till att testa effekten av akut och kronisk förgiftning med metylkvicksilver på displayen i Bettas. 1,1-difenyl-2-pikrylhydrazylradikalavlägsnande aktivitet av dessa föreningar visade det liknande resultatet. O-linjen stod för 9% av omanagda kolonier som ännu inte rapporterats i drottningens uppfödning.