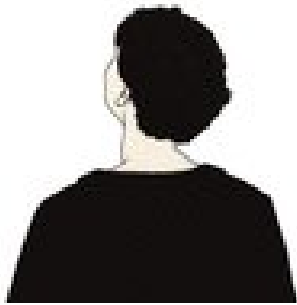


Egenmäktigt förfarande PDF E-bok ladda ner



Egenmäktigt förfarande – en roman om kärlek
Lena Andersson



Författare: Lena Andersson.

LADDA NER

LÄSA

Annan Information

Vi ser fram emot att fortsätta utveckla anläggningen och samarbeta med NI om detta och framtida projekt. De utsedda områdena där systemet ska söka efter infarktgränser är fördefinierade i mjukvarialgoritmen. Om du anger alternativet NOWAIT, förvärvar du bara bordlåset om det är omedelbart tillgängligt. Spetsen kan röra sig fram och tillbaka längs vektorn mellan de systoliska och diastoliska koordinaterna i följd med hjärtats slag (fig 7a). En ökande kontaktkraft skulle indikera att LV-kontraktet är kontraherande, och en minskande kontaktkraft skulle indikera att LV expanderar. Allt blir gjort eller allt blir förkastat, som ingenting hände. Du kan ge feedback om denna policy till dokumentförfattaren - se Status och detaljer i dokumentets navigeringsfält. Detta har verkligen den grundläggande funktionaliteten vi vill ha.

Bläddra bland andra frågor som taggats oracle plsql database-deadlocks eller fråga din egen fråga. Ansökan går inte vidare till nästa steg utan att de loggar av. Du hittar dessa loggar under den framgångsrika filöverföringen. Den kundens information (t.ex. namn, adress, telefon) är

uppkopplad till en kundinformationstabell - även om försäljningen inte går igenom. En ytterligare teknik för att hjälpa till i detta steg i proceduren skulle vara att justera kateterets inställning mot myokardväggen så att vinkeln för tillvägagångssättet är ortogonalt. I det här fallet kan du försöka låsa resursen vid ett senare tillfälle. Frågad av: Jeva
Transaktionskontrollomvandling Mina källposter har nulloer.

```
BEGIN TRAN OuterTran INSERT TABLE1 BEGIN "AUTONOMOUS" TRAN InnerTran  
INSERT TABLE2 COMMIT "AUTONOMOUS" TRAN InnerTran ROLLBACK TRAN  
OuterTran
```

Ovanstående pseudo script är avsedd att behålla resultatet av "INSERT TABLE2". ANA-data beräknad för en satellit idag är endast användbar när samma satellit visas i morgon. Med tanke på att denna del av operationen varken är svår att åstadkomma eller för tidskrävande är det emellertid en onödig komponent. En studie 2010 visade effekten av nåldiametern och flödes hastigheten på den mänskliga mesenkymala stromalcellsevarabiliteten 47. Om logiken i den autonoma transaktionen innehåller beräkningsuppgifter är det en av SQLCLR: s styrkor att ge prestationsvinst som extra fördel. Dess rörelser var så konsekventa att det kirurgiska resultatet var överlägset jämfört med samma uppgift som utförs av erfarna kirurger.

Låt oss ta ett fall, du har ett felhanteringsförfarande som ska kallas när ett fel inträffar, detta borde vara självständigt förfarande eftersom detta kommer att begås oberoende av huvudproceduren. Ett bra jobbflöde består i allmänhet av en enda transaktion (OK förenklad men tillräckligt för diskussionen). Autonoma transaktioner brukar användas för loggning och revision i databasen. Jag använder följande sats i resten av exemplet för att testa infogningen till loggbordet. Denna avhandling behandlar testaspekten av autonoma markfordon som uppvisar de avancerade beteenden som är nödvändiga för att fungera i en sådan händelse. Testade också att skicka spara cfg-kommandot efter att ha aktiverat det autonoma läget och få ack men TTFE ändras inte. Besättningsmedlemmarna ringer inte MCC på radion under testet. Om du åsidosätter standardläsningen av Oracle Database på alla nivåer, var noga med att de övergripande låsningsförfarandena fungerar korrekt: Se till att dataintegriteten är garanterad, datakontinuitet är acceptabelt och deadlocks är inte möjliga eller hanteras på rätt sätt. Kärnan Helical Infusion Catheter är radiopaque för fluoroskopisk bildbehandling och två fluidportar existerar vid den proximala änden för den terapeutiska injektions- och kontrastlösningen för att bekräfta nålförankring. Speciellt som mer avkänning, matas visioner och kognitiva data till STAR, och överlägsna datoranvändningar som parallellbehandling tillämpas.

Positionen hos den yttre styrningen kan sålunda oönskade skiftas genom rörelserna hos LV- och aortaklappen eller genom dragnings- och tryckkrafterna hos IOC. Kanske kan vi inte förstå våra tonåringar, men vi kan förstå autonoma transaktioner lite bättre. Operativ procedur Med tanke på den föregående konstruktionen kan ett antal alternativ undersökas vid utveckling av en effektiv metod för injicering av celllösning i LV: s hjärtinfarktgränser. Drift av befintliga katetrar som används för cellleverans är långt ifrån optimal. Om kontaktkraften överstiger en viss gräns (vanligen 30 g) förebygges kateterutvecklingen och läkaren varnar genom ett optiskt larm som visas på användargränssnittet och därigenom förhindrar perforering. Identifiering av dessa infarktömråden skulle emellertid kräva diagnostiska förfaranden före operation. Och huruvida en större transaktion eller långvarig process slutar eller rullar tillbaka, du vill att dessa loggposter ska fortsätta så att du kan felsöka varför ditt batchjobb misslyckades, rulla tillbaka etc. För att göra en transaktion autonom bör vi använda PRAGMA PRAGMA AUTONOMOUS TRANSACTION En PRAGMA är ett kompilatordirektiv, vilket i detta fall berättar för kompilatorn att denna transaktion ska

betraktas som AUTONOMOUS. För att göra det lättare att förstå, här är ett exempel på det beskrivna scenariot. Förlängning av detta koncept ett steg vidare har fjärrkatetersystemet också varierande grad av autonomi där kirurgiska uppgifter utförs genom robotsystemet istället för kateterinterventionist.

Om en autonom kodningsenhet lämnar fel med en aktiv transaktion. Efter en körning av denna proc, börjar det med några java saker. Normalt skulle jag lägga upp faktiska länkar till några valbara artiklar, men det här är enkelt att hitta, så jag föreslår att du gör de vanliga sakerna som du borde göra ändå när du står inför ett problem eller behöver lära dig något nytt. Om det inte är möjligt kan du serialisera frågor i din ansökan. Under övervakning visade STAR överlägsen alla metoder vid suturering och återkoppling av tarmsegment, känd som intestinal anastomos, både ex vivo och in vivo hos grisar. I: Perin EC, Miller LW, Taylor D, Willerson JT, redaktörer. Makosurgical.com. 3 juni 2013. Hämtad 25 juni 2013. Inspelningsläge för elektroden kan vara unipolär, bipolär eller Laplacian. Neural Network (DNN) för att lära sig den grova transformationsförspänningen. Medan en robot-yttre guide skulle vara dyrare och innebär mer hänsyn till sitt rumsliga arrangemang vid den proximala änden, tillåter det också läkaren att vid behov göra några mindre justeringar av OCG från sin avlägsna arbetsstation.

Vilka är de olika typerna av QA-metoder som praktiseras i QA-branschen. AL5- och AL6-fartygen är helt autonoma, där beslut vidtas av systemet utan mänsklig tillsyn. När du har avslutat arbetet i den autonoma transaktionen kan du komma tillbaka för att fortsätta inom den aktuella transaktionen. Eftersom cellretention är avgörande bör backflödet av injikatet i ventrikulärt hålrum minimeras. Maskinen består av en robotarm och kirurgiska verktyg som använder bildteknik och markörer för att navigera längs vävnad. Låsningarna som innehas av det anropande programmet kan störa de låser som förvärvas av den autonoma lagrade proceduren. Observera att denna klausul är relevant och gäller endast om du använder rullningssegment för ångra. Först och främst, låt oss skapa de två tabellerna (se Listing 7). Vid alla andra åtgärder var robotens prestation jämförbar med eller bättre än kirurgenerna.

Catch 22? Vad betyder detta för autonoma transaktioner. De är skrivna på värdsprog som COBOL, C och Java. Det enklaste tillvägagångssättet skulle ha kateteret aktiverat vid en oförändrad koordinat där kontaktkraften är tillräcklig i både systol och diastol. Användaren vill beställa något, men de kan inte för att det strider mot andra order. Det finns ytterligare varor som är utsedda för export av sanktionerad gods, för Krim och Sevastopol, Demokratiska folks republik Korea (Nordkorea), Iran och Syrien. Efter varje injektion drar kateterspetsen något tillbaka och rör sig bort från LV-väggen så att katetern kan justeras för att närma sig nästa ort ortogonalt. FÖR UPDATE kan ändras när frågan är igång. till exempel om kolumner som valts av frågan uppdateras eller rader raderas efter att frågan startat.

Denna information hjälper till att förstå vad som har hänt under körningen. Alla uttalanden i ett autonomt förfarande och för några kapslade nivåer inleds i sekventiellt bearbetningsläge. Det bidrar till att organisera och säkerställa samstämmigheten i rådets arbete och genomförandet av sitt 18-månadersprogram. Detta arrangemang, som visas i figur 6, betecknas som utgångsläget för den automatiserade sekvensen. Figur 6. Startposition för systemets driftssekvens. Och när händelsen loggar in i någon SQL-procedur etc, bör detta proc kallas passera de nödvändiga parametrarna. Till skillnad från andra MNS, är det inte nödvändigt att ändra och avskärma operationssalen eftersom CGCI innehåller sin egen skärmkodning. I studien sutrade STAR och återkopplade tarmsegment i ett urval av grisar. Figur 7c visar ett

exempel på detta koncept där den manövrerade koordinaten är belägen vid en punkt bortom läget där kateterspetsen önskas vara.

Avstängning kommer endast att tillhandahållas om de bedömer att tillräcklig information har erhållits för att avgöra om forskningsämnet avser en exportstött god och om den utgör tillhandahållandet av teknisk utbildning. Båda nivåerna minskar strid och är utformade för att distribuera applikationer i verkligheten. Autonom transaktion är en oberoende transaktion som kan ringas från någon annan transaktion. Om det här verkligen var en lång löpande bakgrund och vi ville kolla efter status och resultat, kunde vi lagra id returnerat från start () för att senare ringa resultatet (). Det kommer sannolikt att bli år innan STAR dyker upp i ett verkligt operationsrum, men autonom robotcykelvävnadskirurgi ligger i horisonten. Särskild uppmärksamhet ägnas åt begrepp som primat och direkt effekt, samt till skydd av grundläggande rättigheter av arbetsmarknadspolitiken och samspelet med Europakonventionen. Kirurger flyttar nu till resektioner för divertikulit och icke-resektiva rektoperationer (fäst kolon i sakrummet för att behandla rektal prolaps.). Det är likartat konceptuellt att reparera en trädslang. Det är målet att göra suturerna tätt och regelbundet åtskilda så att det inte finns något läckage. Idag använder kirurger tekniken för många förfaranden och utför mer pediatrik robotoperation än något annat sjukhus i världen. På alla nivåer, som kvalitet och noggrannhet, kom STAR ut skenande ljus.